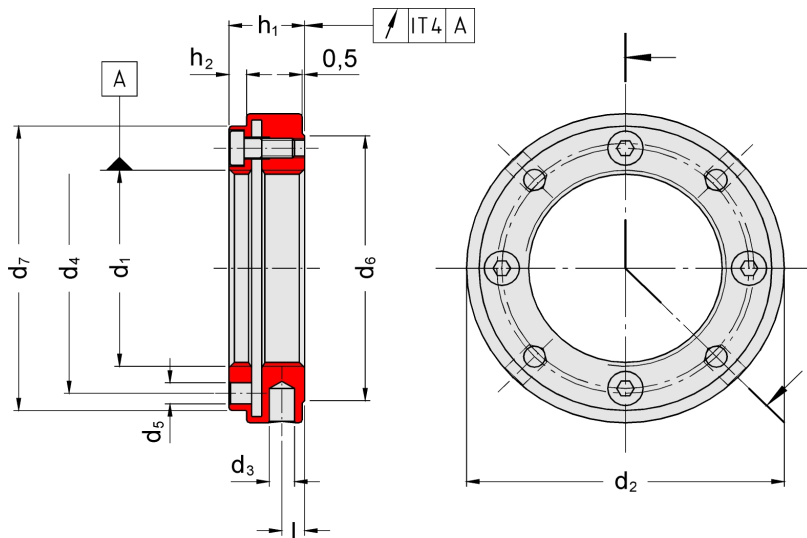


Locknuts Type MSF



Code	Dimensions in mm										Clamping screws			Factor	adm. axial operating stress	Mass moment of inertia
	d1	d2	d3 *)	d4	d5 *)	d6	d7	h1	h2	l	DIN 6912	M _A	Pcs.		A	stat. Fa
MSF	ISO - 5H	h11	H11									Nm		mm	kN	kg cm ²
25.1,5	M 25 x 1,5	48	5	36	4,3	39	43	14	3,5	4	M4	2,9	4	1,633	26	0,388
30.1,5	M 30 x 1,5	53	5	41	4,3	44	48	15	3,5	4,5	M4	2,9	4	1,921	40	0,624
35.1,5	M 35 x 1,5	58	5	46	4,3	49	53	15	3,5	4,5	M4	2,9	4	2,210	49	0,876
40.1,5	M 40 x 1,5	63	6	51	4,3	54	58	15	3,5	4,5	M4	2,9	4	2,500	57	1,190
45.1,5	M 45 x 1,5	70	6	56	4,3	59	63	15	3,5	4,5	M4	2,9	6	2,789	60	1,695
50.1,5	M 50 x 1,5	75	6	61	4,3	64	68	16	3,5	5	M4	2,9	6	3,079	80	2,387
55.1,5	M 55 x 1,5	80	6	66	4,3	69	73	16	3,5	5	M4	2,9	6	3,369	120	3,018
55.2	M 55 x 2	80	6	66	4,3	69	73	16	3,5	5	M4	2,9	6	3,430	116	3,018
60.1,5	M 60 x 1,5	89	6	74	5,3	77	82	18	5	5,25	M5	6	6	3,655	131	5,340
60.2	M 60 x 2	89	6	74	5,3	77	82	18	5	5,25	M5	6	6	3,719	126	5,340
65.1,5	M 65 x 1,5	94	8	79	5,3	82	87	18	5	5,25	M5	6	6	3,948	144	6,506
65.2	M 65 x 2	94	8	79	5,3	82	87	18	5	5,25	M5	6	6	4,008	139	6,506
70.1,5	M 70 x 1,5	99	8	84	5,3	87	92	18	5	5,25	M5	6	6	4,238	155	7,549
70.2	M 70 x 2	99	8	84	5,3	87	92	18	5	5,25	M5	6	6	4,297	150	7,549
75.1,5	M 75 x 1,5	106	8	89	6,4	94	99	20	6	5,75	M6	10	6	4,525	178	11,240
75.2	M 75 x 2	106	8	89	6,4	94	99	20	6	5,75	M6	10	6	4,587	172	11,240
80.2	M 80 x 2	111	8	94	6,4	99	104	20	6	5,75	M6	10	6	4,873	186	13,360
90.2	M 90 x 2	121	8	104	6,4	109	114	20	6	5,75	M6	10	6	5,453	214	18,140
100.2	M 100 x 2	131	8	114	6,4	119	124	20	6	5,75	M6	10	6	6,033	242	23,950

*) The number of holes corresponds with the number of clamping screws.